



# プレミアホテル-CABIN-旭川

ホテルインフォメーション

Premier Hotel-CABIN-ASAHIKAWA

HOTEL INFORMATION



# FLOOR GUIDE

フロアガイド

天然温泉の広い大浴場、  
眺望もごちそうになる展望レストランなど  
充実の施設と気持ちが通い合うおもてなし



14F	レストラン・バー
13F	
12F	
11F	
10F	
9F	
8F	
7F	客室(355室)
6F	
5F	
4F	
3F	
2F	
1F	フロント・コインランドリー・飲食店・喫煙所
B1F	浴場・サウナ・露天風呂・リラクゼーションルーム

## 館内飲食店

赤ちょうちん えんやーどっとcom

【営業時間】 17:00～23:00 (L.O.22:30)

【休日】 毎週月曜日 他、臨時休業あり

【TEL】 0166-25-0065

【場所】 1階



▲旬のお魚、串も充実しています!

## 館内設備

- 自動販売機
- コインランドリー
- 電子レンジ
- 製氷機
- 館内FreeWi-Fi
- 喫煙所

# FLOOR PLAN フロアプラン

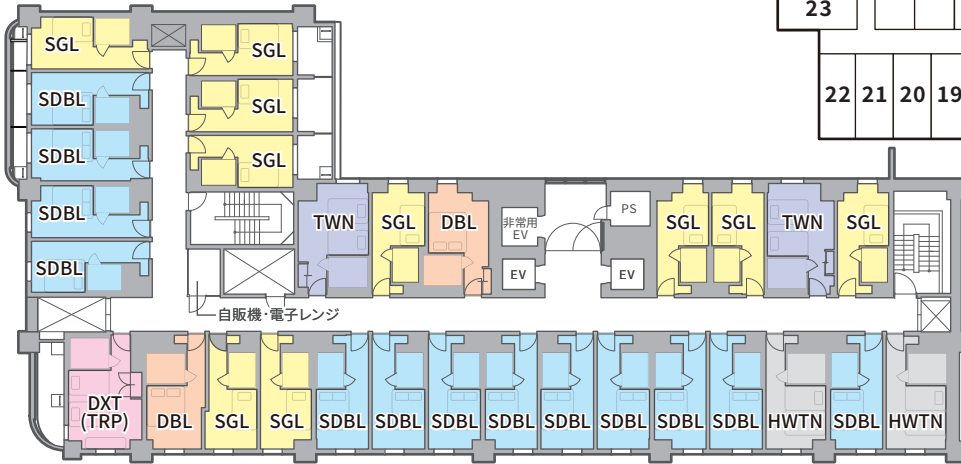
## ルームタイプ

- SGL/シングル
- SDBL/セミダブル
- DBL/ダブル
- TWN/ツイン
- HWTN/ハリウッドツイン
- DXT(TRP)/デラックスツイン (トリプル)

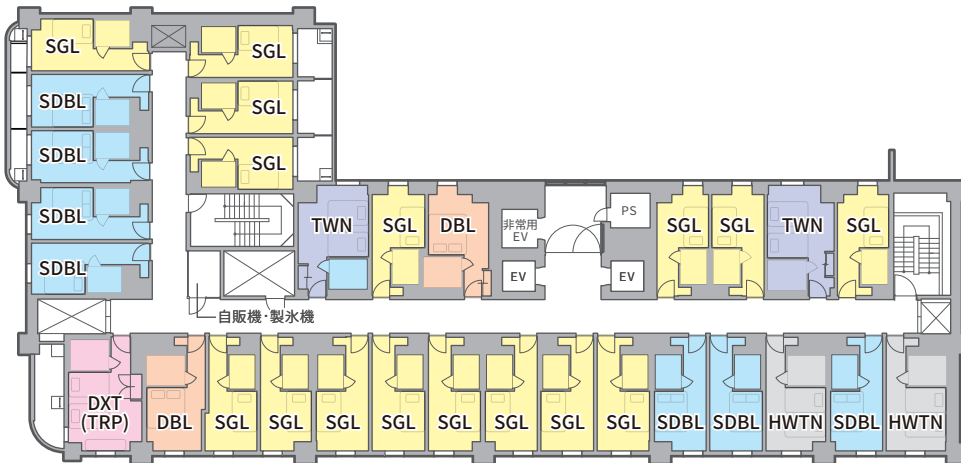
※ 3F~13Fの番号は共通です

27	28														
26	29														
25	30														
24	階段	31	32	33	エレベーター ホール					1	2	3	5	非常階段	
23															

22	21	20	19	18	17	16	15	14	12	11	10	8	7	6
----	----	----	----	----	----	----	----	----	----	----	----	---	---	---



3・5・7・9・11・13F

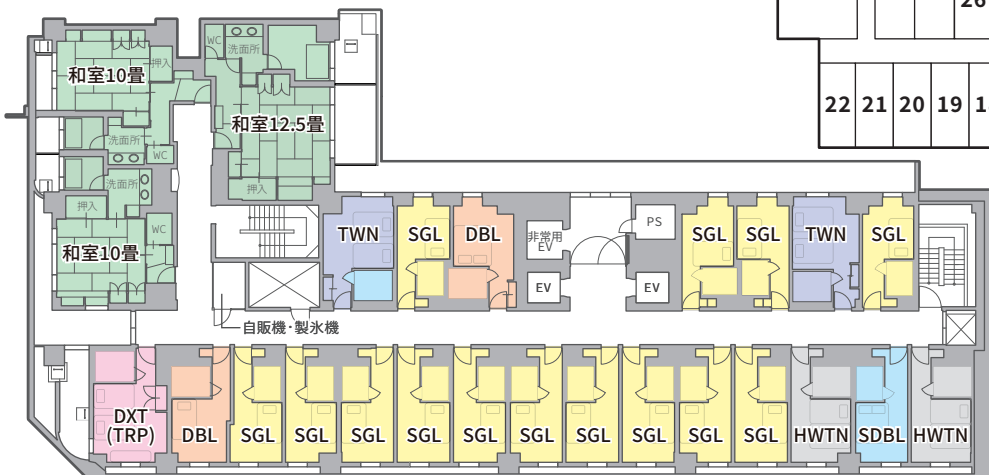


4・6・8・10・12F



24	25													
23	階段	26	27	28	エレベーター ホール					1	2	3	5	非常階段

22	21	20	19	18	17	16	15	14	12	11	10	8	7	6
----	----	----	----	----	----	----	----	----	----	----	----	---	---	---



2F

# GUEST ROOM

客室 (355室) 収容人数(554名)



シングルルーム



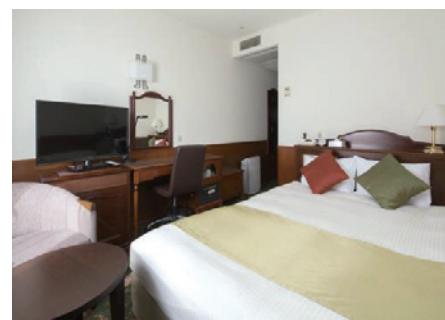
広さ 14㎡  
 ベッドサイズ 140×200  
 部屋数 132室(禁煙85室)



セミダブルルーム



広さ 14㎡  
 ベッドサイズ 140×200  
 部屋数 136室(禁煙68室)



ダブルルーム



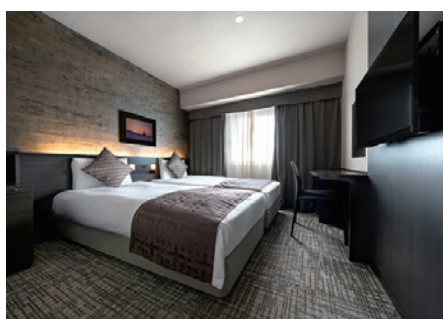
広さ 18㎡  
 ベッドサイズ 160×200  
 部屋数 24室(禁煙16室)



ツインルーム



広さ 19㎡  
 ベッドサイズ 100×200 2台  
 部屋数 24室(禁煙16室)



ハリウッドツイン



広さ 18㎡  
 ベッドサイズ 97×200 2台  
 部屋数 24室(禁煙16室)



デラックスツイン



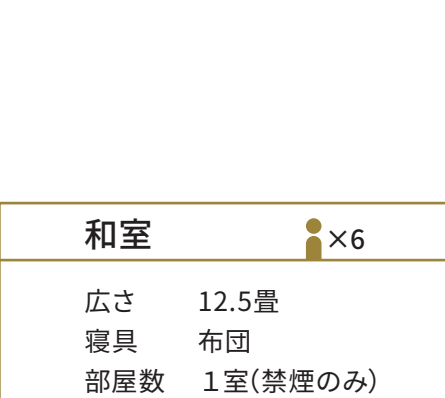
広さ 22㎡  
 ベッドサイズ 100×200 2台  
 +ソファベッド1台  
 部屋数 12室(禁煙8室)



和室



広さ 10畳  
 寝具 布団  
 部屋数 2室(禁煙のみ)



和室



広さ 12.5畳  
 寝具 布団  
 部屋数 1室(禁煙のみ)

## 客室備品

- 加湿空気清浄機 ●ズボンプレスナー ●セーフティボックス ●ウォッシュャブルスリッパ ●作務衣
- 茶羽織 ●消臭剤 ●ドライヤー ●温水暖房座 ●冷蔵庫(空) ●電気ケトル
- TV(BS対応) ●有料衛星放送(CS4Ch) ●インターネット接続無料(有線LAN・Wi-Fi)

## 客室アメニティ

- バスタオル ●フェイスタオル ●ハブラシ ●シャンプー ●コンディショナー ●ボディソープ
- ハンドソープ ●シューシャインペーパー

※ヒゲソリ、ヘアブラシ、綿棒、緑茶、その他のアメニティはフロントロビーの「アメニティステーション」にてご用意しております。

# HOT SPRINGS

天然温泉大浴場「かぐらの湯」

旭川駅前にありながら別世界のような癒しの空間。



## 地下1階 14:00～翌10:00

※シーズンにより男女の大浴場が入れ替わる場合がございます。  
その際はご入浴時間が変更となりますので予めご了承ください。

天然の化粧水とも呼ばれるメタケイ酸を豊富に含む天然温泉。  
新陳代謝を促し、角質を落とす効果でお肌はつるつる。  
まるでやかで肌ざわりがとても優しい温泉です。

**泉質** 中性低張性冷鉱泉

※加温、ろ過循環式、塩素を使用しています。  
加水はしておりません。

**効能** 神経痛・筋肉痛・関節痛・五十肩・関節のこわばり・うちみ・くじき・疲労回復・冷え症・病後回復後・健康増進・慢性消化器病・痔疾



## 天然温泉大浴場内のサウナで「ととのう」

サウナ好きにはたまらない、  
セルフフローリュができる本格サウナ

北海道産の白樺の壁面装飾や、  
檜のベンチの香りが豊かに広がります。  
水風呂と、間仕切りでパーソナルスペースを確保した  
「ととのえ処」も完備。

※サウナは夜間1:00～6:00はご利用いただけません。

# RELAXATION

リラクゼーション「ゆりら」

アカスリ・ボディケアなど、有料でご利用いただけます。

エステ・ボディケア受付

【営業時間】 16:00-25:00(最終受付24:00)

※アカスリのみ営業時間が異なるため公式HPをご確認ください。

【TEL】 0166-23-8606

※曜日や時間帯により混雑が予想されるため、事前のご予約をおすすめいたします。

※コースのご予約状況により、最終受付時間前に受付を終了する場合がございますので、予めご了承ください。





## BREAKFAST 朝食

こだわりのおいしさが並ぶ朝食buffet

【営業時間】 6:30~10:00 (最終受付 9:30)

【料金】 大人・・・1,500円 (税込)

小学生・・・750円 (税込)

未就学児・・・無料

※チェックイン時、当日朝も同料金です。

【場所】 14階(143席)



- ・契約農家直送のごはん
- ・旭川醤油ラーメン
- ・焼きたてパン など…

## 朝食のこだわり



北海道産のご飯



おいしい焼きたてパン



地産地消の新鮮な恵み

## PARTY 宴会のご案内

ご予算に合わせたご宴会プランをご用意しております。

【営業時間】 17:00~21:00

【収容人数】 最大 100 名様

団体様のご夕食も承ります。

料理のご要望やご相談なども承りますので、  
ホテルまでお問い合わせください。



人数に合わせたテーブルレイアウトのご提案をいたします。  
(流しテーブル・チラシテーブルなど)

※ご宴会は8名様より承ります。 ※3日前までにご予約ください。

ホテル最上階に、夜景がきらめくバー

## DINING BAR BROWN ダイニングバー「ブラウン」

【営業時間】 18:00~25:00 (L.O 24:00)

【休日】 毎週火曜日 他、臨時休業あり

【TEL】 0166-23-8150

【場所】 14階 30席



アルコールをはじめ、充実したフードメニューもご提供。  
旭川の夜景を眺めながら、カップル・グループで楽しいひと時をお過ごしいただけます。



## ホテル所在地

〒070-0031  
旭川市1条通7丁目 TEL:0166-73-7430 / FAX:0166-27-0085



## JR旭川駅から徒歩3分

- 旭川中央バスターミナル・・・徒歩3分
- 旭川空港・・・・・・・・バスで約30分

## PARKING 駐車場

予約不可・先着順

### P 立体駐車場(プレミアムホテル-CABIN-旭川 横)

- 【利用時間】 24時間  
 【料金/1泊】 普通車・・・・・・800円  
 大型・ハイルーフ車 1,100円  
 ※大型車、特殊車は事前に要相談



### 提携駐車場

#### P カーレスト

- 【料金/1泊】 普通車・・・・・・800円  
 大型・ハイルーフ車・・ 1,100円  
 バイク750CC未満・・・800円  
 750CC以上・・ 1,100円

#### 【宿泊駐車場時間帯】

17時～翌朝10時



#### P 三井リパーク・タイムズ24 (コインパーキング)

- 【料金/1泊】 普通車・大型・ハイルーフ車 800円～1,100円

#### 【宿泊駐車場時間帯】

11時～翌朝11時



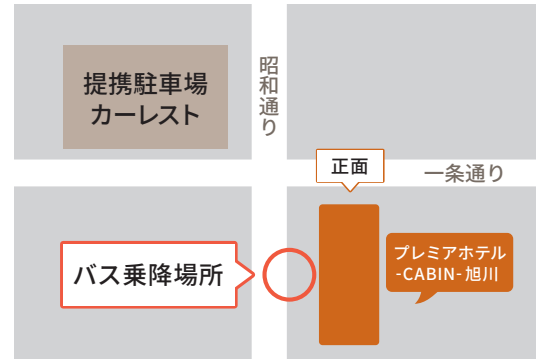
**完全予約制** 空きがあれば予約可能。 キャンセル：予約後、前日、当日、不泊は100%支払い。

## 大型バス提携駐車場「カーレスト」

【住所】旭川市1条通6丁目(ホテル斜め向かい)

### 【料金】

- 1泊(17時～翌10時) . . . . . 大型バス 3,850円  
. . . . . 中型バス 3,300円  
. . . . . マイクロバス 2,200円
- 連泊(出庫しない) . . . . . 10時～17時2,200円加算  
. . . . . 再度17時～翌10時の繰り返し料金
- 連泊(例:15時入庫、翌11時出庫) . . . 前後3時間の時間料金発生  
. . . . . 1時間当たり990円ずつ加算



※乗降場所はホテル横です。

## 周辺観光情報

旭川市  
旭山動物園

車約25分



日本最北の市営動物園。動物展示に特色があり、動物たちが本来持つ能力などを発揮できるように徹底されています。ペンギンなどの北方系の動物が人気です。

男山  
酒造り資料館

車約20分



伝統産業のひとつである酒造り文化を伝える資料館。仕込みの時期には酒造りの様子も一部ご覧いただけます。入館料は無料。

旭川ラーメン村

車約15分



旭川が誇るべきラーメン文化をもっと広く知ってもらおうと、旭川市内のラーメン店が8軒集合した施設です。

上野ファーム

車約30分



四季折々に開花する宿根草を中心に庭づくりをしているガーデンです。ガーデニングの聖地とされ、日本全国から観光客・愛好家が訪れます。

富良野

車約80分



一面に咲き誇るラベンダー畑、雪化粧した十勝岳など自然豊かな場所だけでなく、体験型施設もあり観光スポットが目白押しです。

美瑛

車約40分



緑豊かな自然環境が魅力のまちで、年間170万人もの観光客が訪れます。幻想的な風景に出会える神秘的な池「青い池」は有名です。

プレミアムホテル-CABIN-旭川

<https://cabin.premierhotel-group.com/asahikawa/>

公式サイトはこちらをクリック(※PC)



スマホは  
QRから